



REBER GmbH
Sondermaschinenbau
Entwicklung/Konstruktion



Weberschlag 13
92729 Weiherhammer
Tel: 09605 92207-0
Fax: 09605 92207-100
email: info@kb-reber.de
www.kb-reber.de

REBER GmbH

Seit über 29 Jahren Ihr zuverlässiger Partner für Konstruktionen

Die Reber GmbH wurde 1990 als Konstruktionsbüro gegründet. Durch 29 Jahre Planungserfahrung im Bereich des allgemeinen Maschinenbaus und des Sondermaschinenbaus, sowie in der Anlagenplanung wurde ein weit reichendes Know-how erarbeitet, das wir unseren Kunden zur Verfügung stellen können.



Von der Konzepterstellung bis hin zur kompletten Auftragsabwicklung stehen wir Ihnen gerne zur Verfügung. Unser Leistungsspektrum reicht von der Entwicklung über die Fertigungsplanung mit Pneumatik-, Hydraulik- und Ablaufplan bis zur Maschinendokumentation und CE-Kennzeichnung. Wir erstellen für Sie das Maschinenkonzept nach Teilevorlage oder arbeiten nach Pflichtenheft und Kundenvorgaben.



Mit einem kompetenten Team von Ingenieuren und Technikern werden die Aufgabenstellungen unserer Kunden für Neuentwicklungen, Prototypen oder auch Serienmaschinen kostengünstig und termingerecht gelöst.

Wir arbeiten auf modernen CAD-Arbeitsplätzen in 3D hauptsächlich auf SolidWorks (andere CAD-Systeme auf Anfrage).

In enger Zusammenarbeit mit zuverlässigen Partnern und durch unseren eigenen Maschinenpark sind wir in der Lage auch in kürzester Zeit für Sie Prototypen, Vorrichtungen usw. anzufertigen und zu testen. Gerne stellen wir Ihnen unsere Räumlichkeiten für den Aufbau Ihrer Anlage und zur Durchführung von Versuchen zur Verfügung.



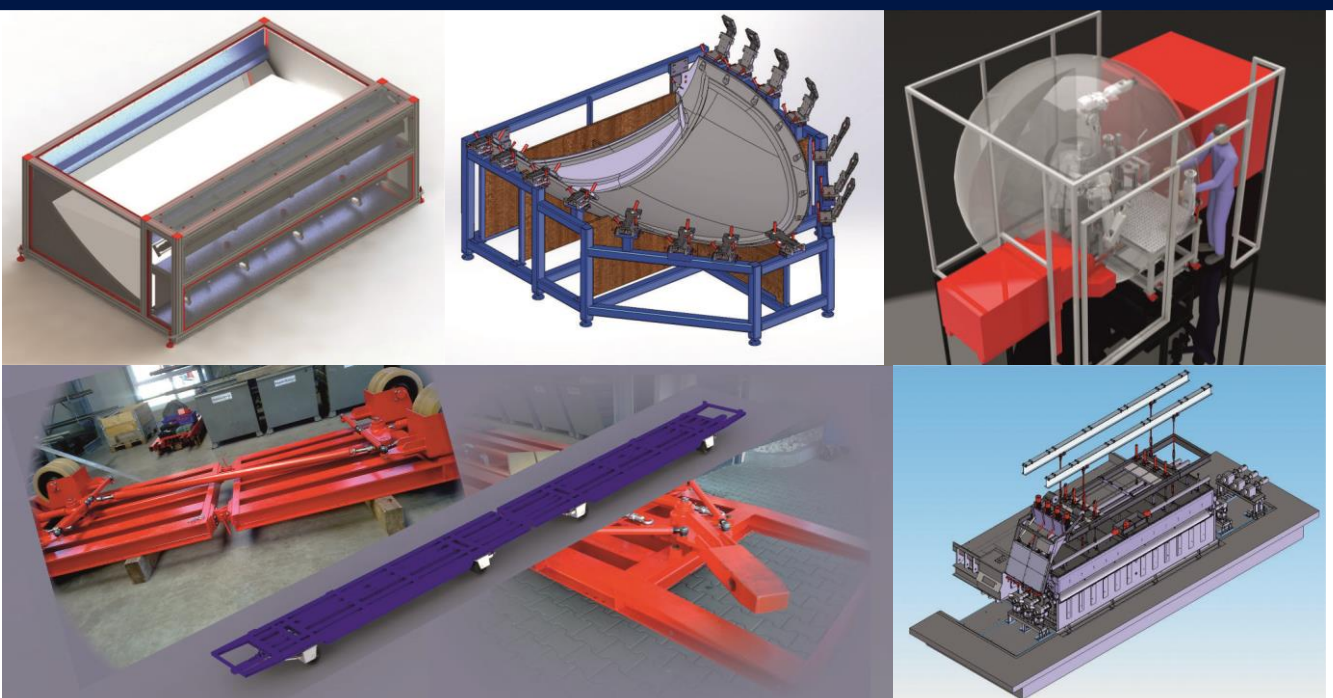
Wir beraten Sie gerne bei einem persönlichen Gespräch oder freuen uns auf Ihre schriftlichen Anfragen.

Ein Auszug aus unseren Projekten

Bereich Fördertechnik, Anlagen- und Vorrichtungsbaue und Sondermaschinenbau

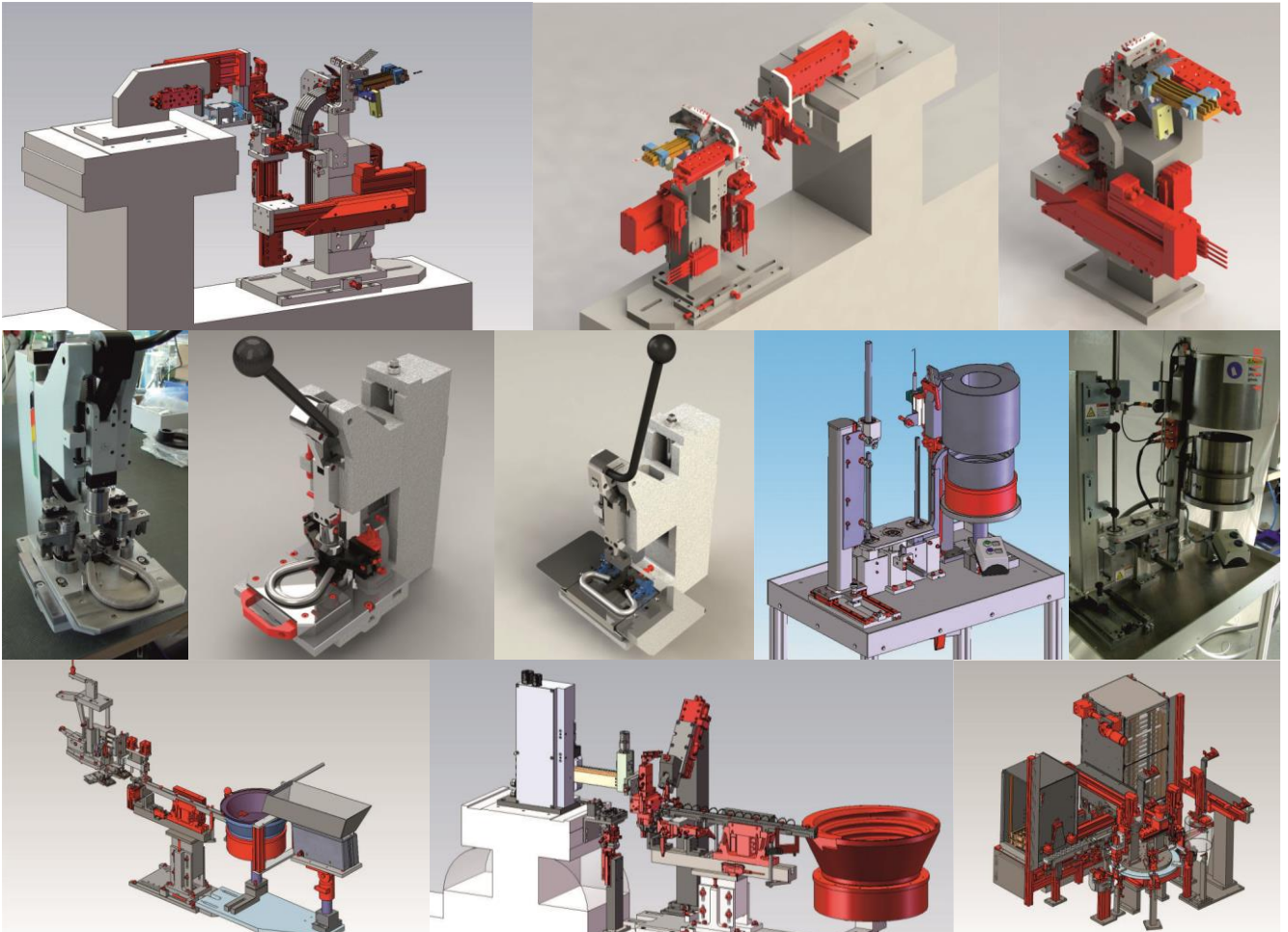


Sondermaschinenbau - Maschinen- und Anlagenbau - Automatisierungstechnik

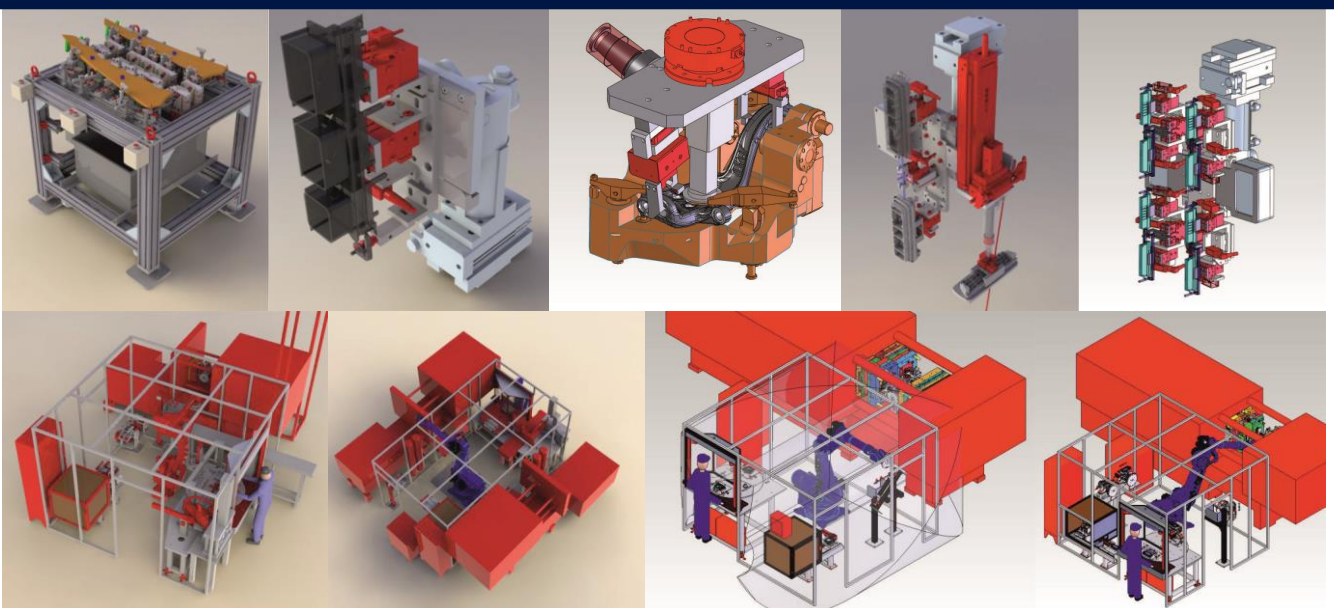


Ein Auszug aus unseren Projekten

Bereich Automatisierungstechnik



Sondermaschinenbau - Maschinen- und Anlagenbau - Automatisierungstechnik



3D-Druck

Macht Ihre Produkte und Ideen greifbar!

Sie wünschen eine schnelle, frühzeitige und effektive Entwurfskontrolle?

Sie benötigen ein Konzeptmodell oder Funktionsmuster für Ihre Produktentwicklung?

Sie planen eine Zusammenbauuntersuchung von komplexen Baugruppen?

Sie suchen ein Ersatzteil, das beim Hersteller nicht mehr zu bestellen ist oder mit sehr langen Lieferzeiten behaftet ist?



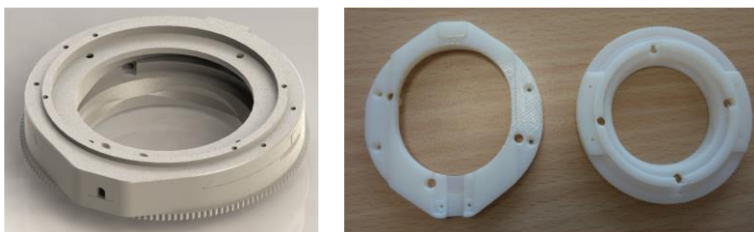
Die Anwendungsmöglichkeiten für 3D-Druck-Modelle sind nahezu unbegrenzt. 3D-gedruckte Bauteile finden sich in der Industrie, beim Design von Prototypen und in der Produktentwicklung, dem Modellbau, der Architektur, als auch im Gesundheitswesen.

Wir selbst setzen dieses Verfahren bereits seit längerer Zeit für die Produktentwicklung ein.

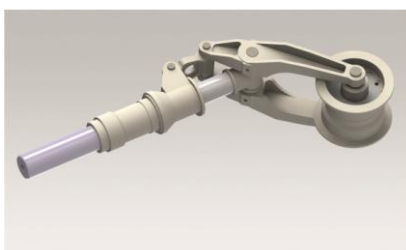
In der Kombination aus 3D-Scanning und 3D-Druck oder konventionellen Fertigungsverfahren lassen sich sogar detailgetreue Nachbildungen von z. B. komplexen Fahrzeugbauteilen bis hin zu Ersatzteilen für Haushaltsgeräte herstellen.

Wir erstellen anhand Ihrer Wünsche und Vorgaben die CAD-Modelle und/oder organisieren den 3D-Druck mit dem für Ihre Anwendung optimalen Druckverfahren und Material. Für die detailgenaue Nachbildung von komplexen Bauteilen organisieren wir für Sie auch den 3D-Scan und bereiten die Daten für weitere Fertigungsschritte auf.

Ist eine Nachbearbeitung oder auch Oberflächenveredelung der Bauteile notwendig oder gewünscht? Kein Problem - bei uns erhalten Sie die komplette Bearbeitung aus einer Hand.



Wir beraten Sie gerne bei einem persönlichen Gespräch oder freuen uns auf Ihre schriftlichen Anfragen.



Unsere Kunden



Kontakt

REBER GmbH

Weberschlag 13
92729 Weiherhammer

Telefon: 09605 / 92207 - 0
Telefax: 09605 / 92207 - 100
E-Mail: info@kb-reber.de
Internet: www.kb-reber.de



aus Richtung Norden: A93 Hof - Regensburg / Ausfahrt Weiden Süd,
weiter Richtung Amberg, beschildert.

aus Richtung Süden: A93 Regensburg - Hof / Ausfahrt Luhe-Wildenau
Weiherhammer ist bereits auf der A93 ausgeschildert.

aus Richtung Osten: A6 Prag - Nürnberg / Kreuz Oberpfälzer Wald,
von dort auf die A93 bis zur Anschlussstelle Luhe-Wildenau.
Weiherhammer ist bereits auf der A93 ausgeschildert.

aus Richtung Westen: A6 Nürnberg - Amberg (Ausfahrt Amberg-West),
weiter in Richtung Hirschau/Weiden, beschildert.

